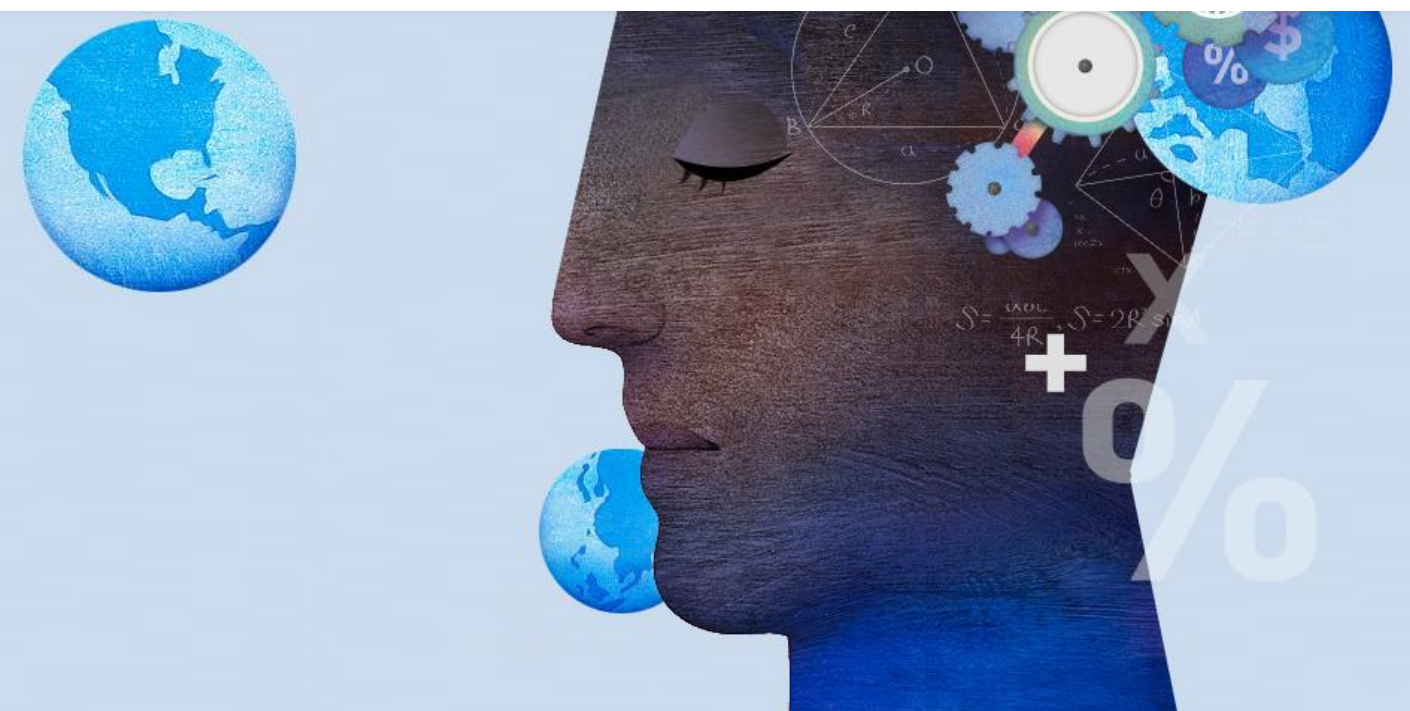


# 대학생활적응검사 (SAT) 진로발달검사 (CDT)

- 학생 매뉴얼 -



한남대학교  
Hannam University

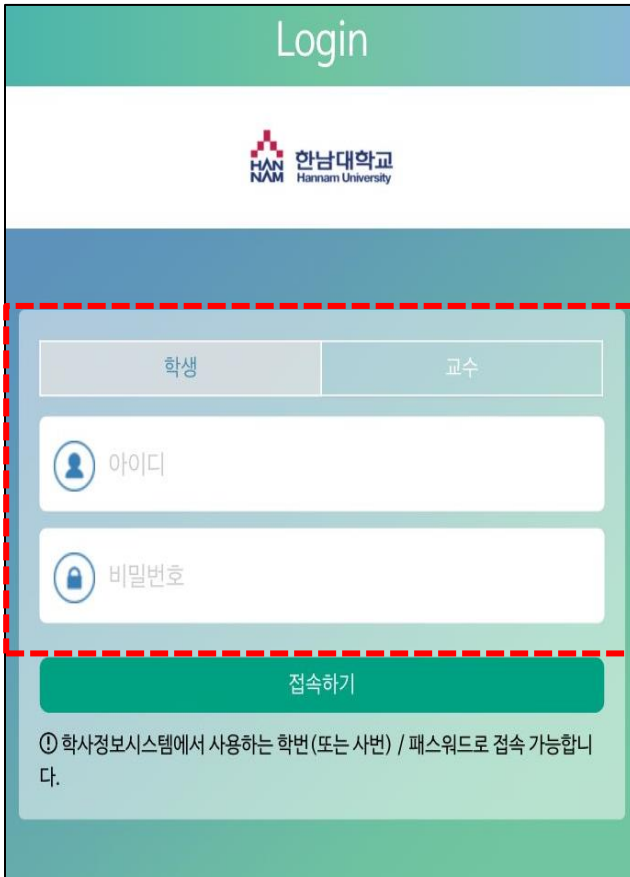
---

# <스마트폰을 활용한 검사 방법>

## ■ 로그인

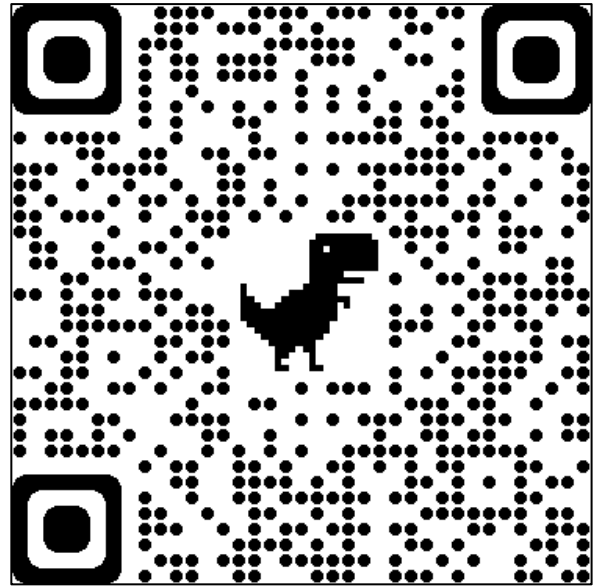
< 검사 접속 주소 >

**http://htqm.hannam.ac.kr**



< QR 코드 스캔 >

아래 QR 코드를 스캔해주세요

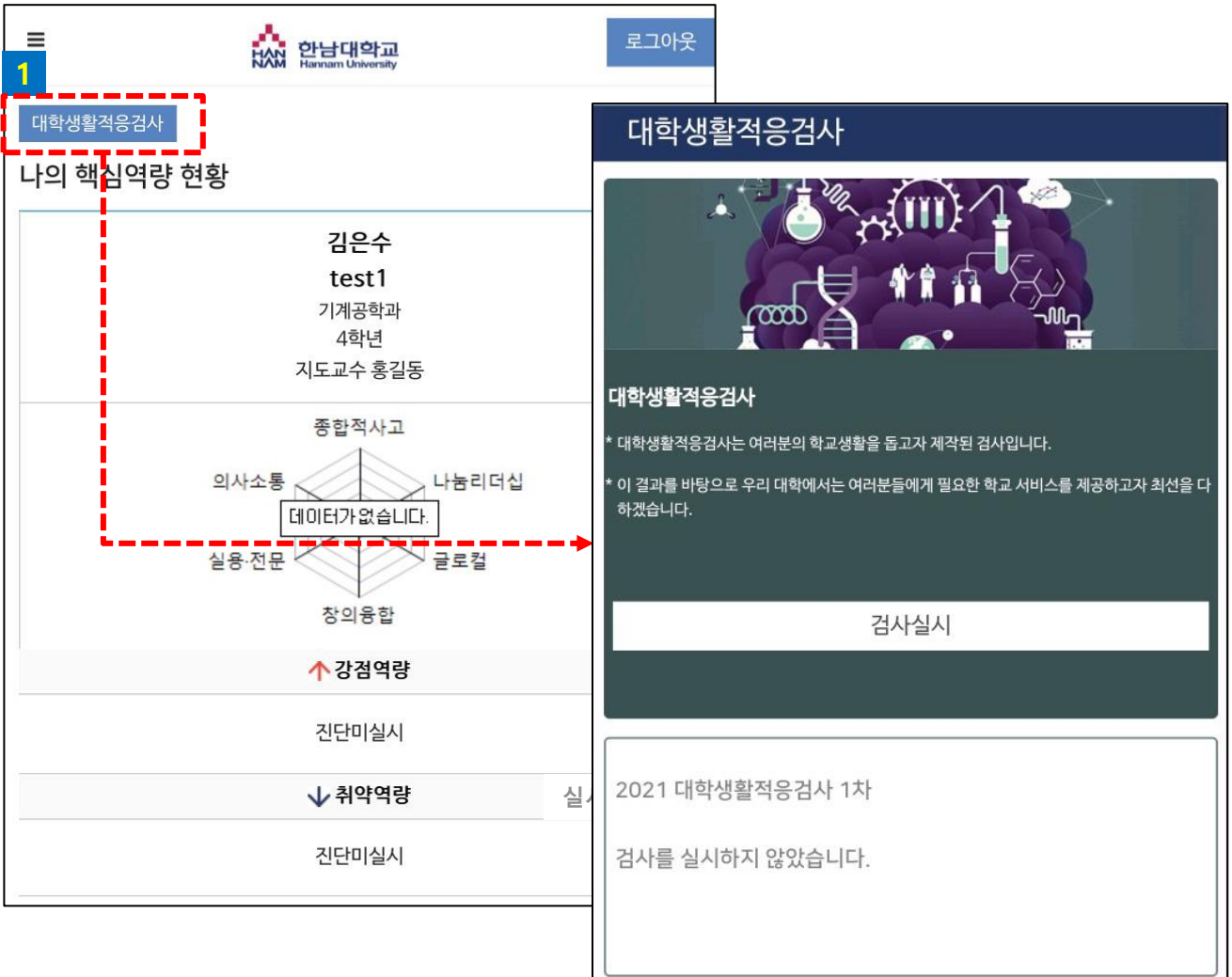


### 1 접속주소 : **http://htqm.hannam.ac.kr**

- HTQM 통합적 질관리 시스템에 로그인해야 합니다.
- 종합정보시스템의 아이디/패스워드로 로그인 하면 HTQM 통합적 질관리 시스템의 HOME 화면으로 이동합니다.

# HOME

- 다음 경로를 통해 대학생활적응검사를 실시하는 페이지로 이동합니다.




The screenshot shows the university's home page with a navigation menu. The '대학생활적응검사' (University Life Adaptation Test) item is highlighted with a red dashed box. A red dashed arrow points from this menu item to the '검사실시' (Take Test) button on the test page. The test page displays the user's name (김은수), course (기계공학과), and year (4학년). It also shows a diamond-shaped diagram with various skills and a message '데이터가 없습니다.' (No data). The test page includes a '검사실시' button and a section for the 2021 test results, which states that the test was not taken.

## 1 진단실시

- HOME 좌측 상단의 [대학생활적응검사]를 터치하여 검사실시 페이지로 이동합니다.

## ■ 검사 시작

- 검사 실시 전 대학생활적응검사에 대해 간단하게 안내합니다.



### 대학생활적응검사 1차

대학생활적응검사(1차)는 여러분의 학교 생활을 돕고자 제작된 검사입니다.

**검사 실시 안내**

- 약 15~20분 소요됩니다.
- 문항을 다 읽고 현재의 '있는 그대로' 의 나의 모습과 생각대로 응답합니다.
- 응답하기 좀 모호하게 느껴지는 경우에도 너무 고민할 거 없이 최대한 가깝다고 생각하는 대안을 고르면 됩니다.
- 하기 어려운 사정이 있다면, 무성의하게 하기보다 해당 설문에 응답하지 않습니다.

**검사하기**

- 학년별로 시행하는 검사의 종류가 다릅니다.
- 1학년은 대학생활적응검사 1차, 2차 검사를 시기별로 시행하고 이후 검사 결과 확인이 가능합니다.
- 3학년은 진로발달검사를 시행하고 검사 결과 확인이 가능합니다.
- 검사시작
  - [검사하기] 버튼을 클릭하여 검사를 시작합니다.

## ■ 검사 실시

- 검사 문항을 읽고 자신에게 해당하는 답변을 선택합니다.

검사실시화면

대학생활적응검사(1차)

< 이전 7 / 82 Page **2**

7. 나는 다른 대학에 진학하길 희망했기 때문에, 이 대학에 입학한 것에 대한 아쉬움이 남는다.

전혀 그렇지 않다

별로 그렇지 않다

**1** 보통이다

약간 그렇다

매우 그렇다

대학생활적응검사(1차)

< 이전 40 / 82 Page

40. 최근에 개인적으로 어려운 문제가 발생해서 힘들다.

전혀 그렇지 않다

별로 그렇지 않다

보통이다

약간 그렇다

매우 그렇다

### • 검사실시

- 1** 문항에서 답변을 선택하면 자동으로 다음 페이지로 이동합니다.
- 2** 이전 문항에서 답변을 잘못 선택한 경우, 이전을 선택하여 이전 문항으로 이동할 수 있습니다.

# ■ 검사 완료

- 완료한 검사의 결과를 확인합니다.

홈 > 메뉴 > 대학생활적응검사

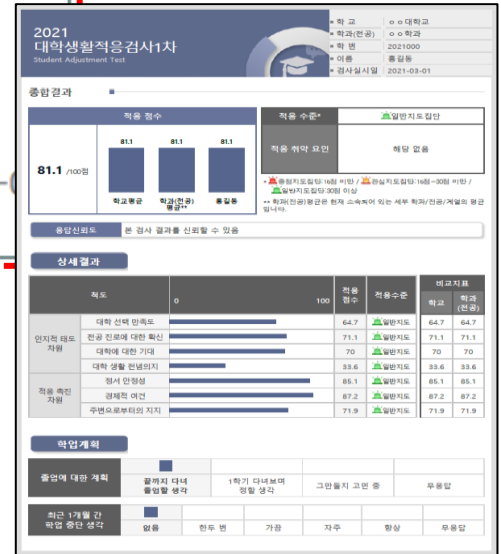
1

대상자: 1학년

## 2021 대학생활적응검사 1차

종합 적응수준 : 낮음  
 대학생활적응 1차점수: 7.5  
 적응취약요인: 대학에 대한 기대, 대학 생활 전념의지

2021-03-



2

대상자: 3학년

## 2021 진로발달검사

종합 발달수준 : 안정  
 진로발달점수: 59.3  
 발달취약요인: 해당 없음

2021-03-



---

## <PC를 활용한 검사 방법>



# 로그인

- HTQM 통합적 질관리 시스템에 로그인 합니다.



The screenshot shows the HTQM login interface. At the top, there is a navigation bar with the university logo and menu items: HTQM 소개, 역량진단, 역량계획, 역량개발, 학습성과, and 한남 3품제. The main content area features two large panels: '역량진단 (Capacity Assessment)' and '역량계획 (Capacity Plan)'. The '역량진단' panel includes links for '역량소개', '핵심역량진단', and '대학생활적응검사'. A red dashed box labeled '1' highlights the '대학생활적응검사' link. Below this panel is a login section for students and faculty with fields for ID and Password, and a 'LOGIN' button. To the right, a detailed login form is shown with the instruction '로그인 하시려면 아래 정보를 입력하세요.' and fields for '아이디' and '비밀번호', both highlighted by a red dashed box labeled '2'. Below these fields are buttons for '학생' and '교직원', and a large blue '로그인' button.

- 접속주소 : <http://htqm.hannam.ac.kr>

- 메인 페이지에서 [역량진단]-[대학생활적응검사]를 클릭합니다.
- 종합정보시스템의 아이디/패스워드로 로그인 하면 HTQM 통합적 질관리 시스템 내 검사실시 페이지로 이동합니다.

# ■ 역량진단 > 대학생활적응검사

- 대학생활적응검사를 실시합니다.

대학생활적응검사
HOME > 학습성과 > 역량포트폴리오 > 대학생활적응검사


## 대학생활적응검사

\* 대학생활적응검사는 여러분의 학교생활을 돕고자 제작된 검사입니다.

\* 이 결과를 바탕으로 우리 대학에서는 여러분들에게 필요한 학교 서비스를 제공하고자 최선을 다하겠습니다.

1

검사실시



### 대학생활적응검사 1차

대학생활적응검사(1차)는 여러분의 학교 생활을 돕고자 제작된 검사입니다.

**검사 실시 안내**

- 약 15~20분 소요됩니다.
- 문항을 다 읽고 현재의 '있는 그대로' 의 나의 모습과 생각대로 응답합니다.
- 응답하기 좀 모호하게 느껴지는 경우에도 너무 고민할 거 없이 최대한 가깝다고 생각하는 대안을 고르면 됩니다.
- 하기 어려운 사정이 있다면, 무성의하게 하기보다 해당 질문에 응답하지 않습니다.

검사하기


## 1 검사실시

- 검사실시를 클릭하여 검사를 실시합니다.

- 검사는 정해진 기간에 한 번만 실시할 수 있습니다.

## ■ 검사 시작

- 검사 실시 전 대학생활적응검사에 대해 간단하게 안내합니다.



### 대학생활적응검사 1차

대학생활적응검사(1차)는 여러분의 학교 생활을 돕고자 제작된 검사입니다.

**검사 실시 안내**

- 약 15~20분 소요됩니다.
- 문항을 다 읽고 현재의 '있는 그대로' 의 나의 모습과 생각대로 응답합니다.
- 응답하기 좀 모호하게 느껴지는 경우에도 너무 고민할 거 없이 최대한 가깝다고 생각하는 대안을 고르면 됩니다.
- 하기 어려운 사정이 있다면, 무성의하게 하기보다 해당 설문에 응답하지 않습니다.

검사하기

- 학년별로 시행하는 검사의 종류가 다릅니다.
- 1학년은 대학생활적응검사 1차, 2차 검사를 시기별로 시행하고 이후 검사 결과 확인이 가능합니다.
- 3학년은 진로발달검사를 시행하고 검사 결과 확인이 가능합니다.
- 검사시작
  - [검사하기] 버튼을 클릭하여 검사를 시작합니다.

## ■ 검사 실시

- 검사 문항을 읽고 자신에게 해당하는 답변을 선택합니다.

검사실시화면

대학생활적응검사(1차)

< 이전
7 / 82 Page

7. 나는 다른 대학에 진학하길 희망했기 때문에, 이 대학에 입학한 것에 대한 아쉬움이 남는다.

전혀 그렇지 않다

별로 그렇지 않다

1 보통이다

약간 그렇다

매우 그렇다

대학생활적응검사(1차)

< 이전
40 / 82 Page

40. 최근에 개인적으로 어려운 문제가 발생해서 힘들다.

전혀 그렇지 않다

별로 그렇지 않다

보통이다

약간 그렇다

매우 그렇다

### • 검사실시

- 1** 문항에서 답변을 선택하면 자동으로 다음 페이지로 이동합니다.
- 2** 이전 문항에서 답변을 잘못 선택한 경우, 이전을 선택하여 이전 문항으로 이동할 수 있습니다.

# ■ 검사 완료

- 완료한 검사의 결과를 확인합니다.

