

괴 테 교육 혁신 원 교육 질 관 리 센 터

2020학년도 신입생 대상 한남핵심역량진단(HESA) 실시 안내

2 0 2 0 . 0 4 . 2 7 .

한 남 대 학 교

01

[개요]

HESA란?

- 한남핵심역량진단(HESA: Hannam Essential Skills Assessment)으로 한남대학교 교육을 통해 6대 역량을 증진하기 위해 자체 개발한 진단 도구

6대 핵심역량

- 종합적사고역량/의사소통역량/실용 • 전문역량/창의 • 융합역량/글로벌역량/나눔리더십역량

소요 시간

- 약 10분

대상

- 2020학년도 신입생

[핵심역량 소개]

종합적사고역량

- 체계적이고 논리적인 사고를 통해 합리적인 판단을 내릴 수 있는 능력

의사소통역량

- 자신의 목표를 명확하게 설정하고, 이를 달성하기 위하여 지속적으로 성찰하고 학습할 수 있는 능력

실용 · 전문역량

- 전문적 지식과 기술을 끊임 없이 개발하고 이를 사회에 응용할 수 있는 능력

창의 · 융합역량

- 다양한 분야의 지식을 융합하여 새로운 가치를 창출할 수 있는 능력

글로벌역량

- 지역과 세계에 대한 이해를 바탕으로 다양한 문화를 공감, 수용하며 적극적으로 참여하는 태도와 능력

나눔리더십역량

- 기독교정신을 바탕으로 사랑과 나눔을 실천하며 보편적 가치실현을 위해 헌신하는 태도와 능력

[검사 방법]

도메인

<http://htqm.hannam.ac.kr/> 접속 후 로그인

한남대학교 HTQM 통합적 질관리 시스템

HTQM 소개 | 역량진단 | 역량계획 | 역량개발 | 학습성과 | 취업정보 | 진로상담

역량진단
Capacity Assessment

- 역량소개
- 핵심역량진단

역량계획
Capacity Plan

- 교과학습계획
- 비교과학습계획

역량개발
Capacity Development

- 비교과프로그램

학습성과
Learning Outcome

- 달란트마일리지
- 졸업인증제
- H-3CNC인증제
- 역량포트폴리오

학생 교수/교직원

ID

Password

LOGIN

핵심역량진단
CAPACITY CERTIFICATION

교육일정 공지사항 더 보기 +

■ 학습법 세미나 1탄 학습포트폴리오 작성법

2018-09-19

1) Hi-portal 로그인 방식과 동일하게 접속

[검사 방법]

1단계

개인정보수집 및 이용 동의 후,
역량진단 → 핵심역량진단 클릭

The screenshot shows the user interface of the Hannam University portal. At the top, there is a navigation bar with 'HOME' and three menu items: '역량진단' (Competency Assessment), '역량계획' (Competency Planning), and '역량개발' (Competency Development). The '역량진단' menu is highlighted with a red box, and a yellow arrow points to it from the right. Below the navigation bar, the main content area is titled '나의 핵심역량 현황' (My Core Competency Status). It features a user profile for '김은수 test1' (Kim Eun-soo, test1), a '기계공학과 4학년 지도교수 홍길동' (Mechanical Engineering Department, 4th Year, Advisor Professor Hong Gil-dong), and a competency radar chart. The radar chart has six axes: '의사소통' (Communication), '실용·전문' (Practical/Professional), '창의융합' (Creative Integration), '글로벌' (Global), '나눔리더십' (Sharing Leadership), and '종합적사고' (Comprehensive Thinking). Below the radar chart, there are buttons for '없음' (None), '↓ 취약역량' (Weak Competency), and '종합적사고 등 5개' (Comprehensive Thinking, etc. 5 items). To the right of the radar chart, there are buttons for '교과성과' (Course Performance) and '비교과성과' (Non-course Performance). Below this, there is a section titled '나의 비교과 프로그램 이수현황' (My Non-course Program Completion Status) with a table showing '전체 1', '계획 0', '신청/진행 0', and '수료 0'. At the bottom, there is a row of six competency categories with '취약' (Weak) labels and counts: '종합적사고' (0), '의사소통' (0), '실용·전문' (0), '창의융합' (0), '글로벌' (0), and '나눔리더십' (0).

[검사 방법]

2단계

진단 실시 → 검사 실시 클릭



역량진단

Capacity Assessment

→ 역량소개

· 우리대학 인재상

· 핵심역량

· FAQ

→ 핵심역량진단

진단실시

· 진단결과

진단 실시

☛HOME > 역량진단 > 핵심역량진단 > 진단실시



- 한남대학교만의 교육철학과 교육목표에 부합한 인재육성을 위해 핵심역량을 진단합니다.
- 검사는 학년별로 실시 가능하며, 실시 후 최소 6개월 이후 다음 회차 실시가 가능합니다.



HESA란?

- * HESA (Hannam Esstial Skills Assessment)는 한남대학교 교육을 통해 종합적사고역량, 의사소통역량, 실용·전문역량, 창의융합역량, 글로벌역량, 나눔리더십역량 등 본교 6대 핵심역량을 증진하기 위해 과대학교육혁신원에서 자체 개발한 진단도구입니다.
- * HESA는 매년 1회 온라인으로 수행되는 자기보고식 검사로 소요시간은 약 10분~15분 정도이며 한남대학교 재학생이라면 누구나 참여할 수 있습니다.

검사 실시

[검사 방법]

3단계

검사시작 버튼 클릭

핵심역량진단 (HESA : Hannam Essential Skills Assesment)

※검사 실시 안내

한남대학교는 획일화된 대학생 역량진단도구의 틀을 벗어나 한남대학교만의 교육철학과 교육목표에 부합한 인재육성을 위해 핵심역량을 진단하고자 합니다.

진단결과를 기반으로 핵심역량 향상도와 완성도를 평가하고 이를 학부 교육과정 개편에 반영하여 한남대학교의 실용학풍과 사회적 수요를 충족하고자 합니다.

나날이 다양해지는 대학 교육에 대한 사회적 수요와 학생 역량의 요구 수준을 충족시킬 수 있는 기틀을 마련할 수 있도록 많은 협조 부탁드립니다. 감사합니다.

· 검사소요시간

약 10~15분 정도 소요됩니다.

· 검사시 주의사항

보다 신뢰도 높은 검사결과를 위해 가능하면 시간적 여유를 가지고 한번에 검사를 수행해 주시기 바랍니다.

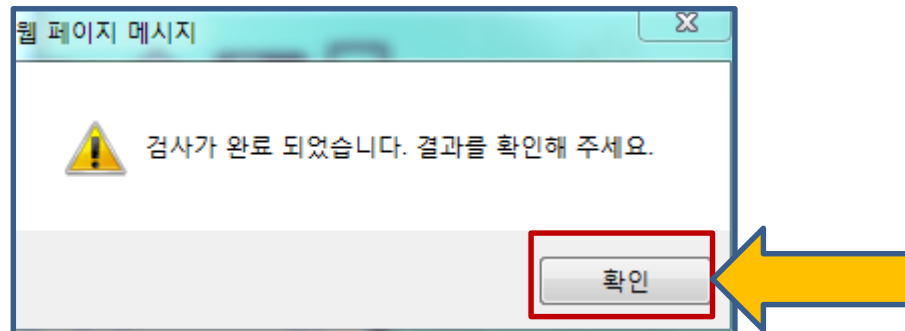
검사를 시작하시려면 **검사시작** 버튼을 클릭하세요.


 검사시작

[검사 방법]

4단계

'검사가 완료되었습니다' 팝업 확인 클릭 후 종료



08

[검사 방법]

간편방법

모바일 접속(QR코드)



THANK
YOU

교 육 질 관 리 센 터